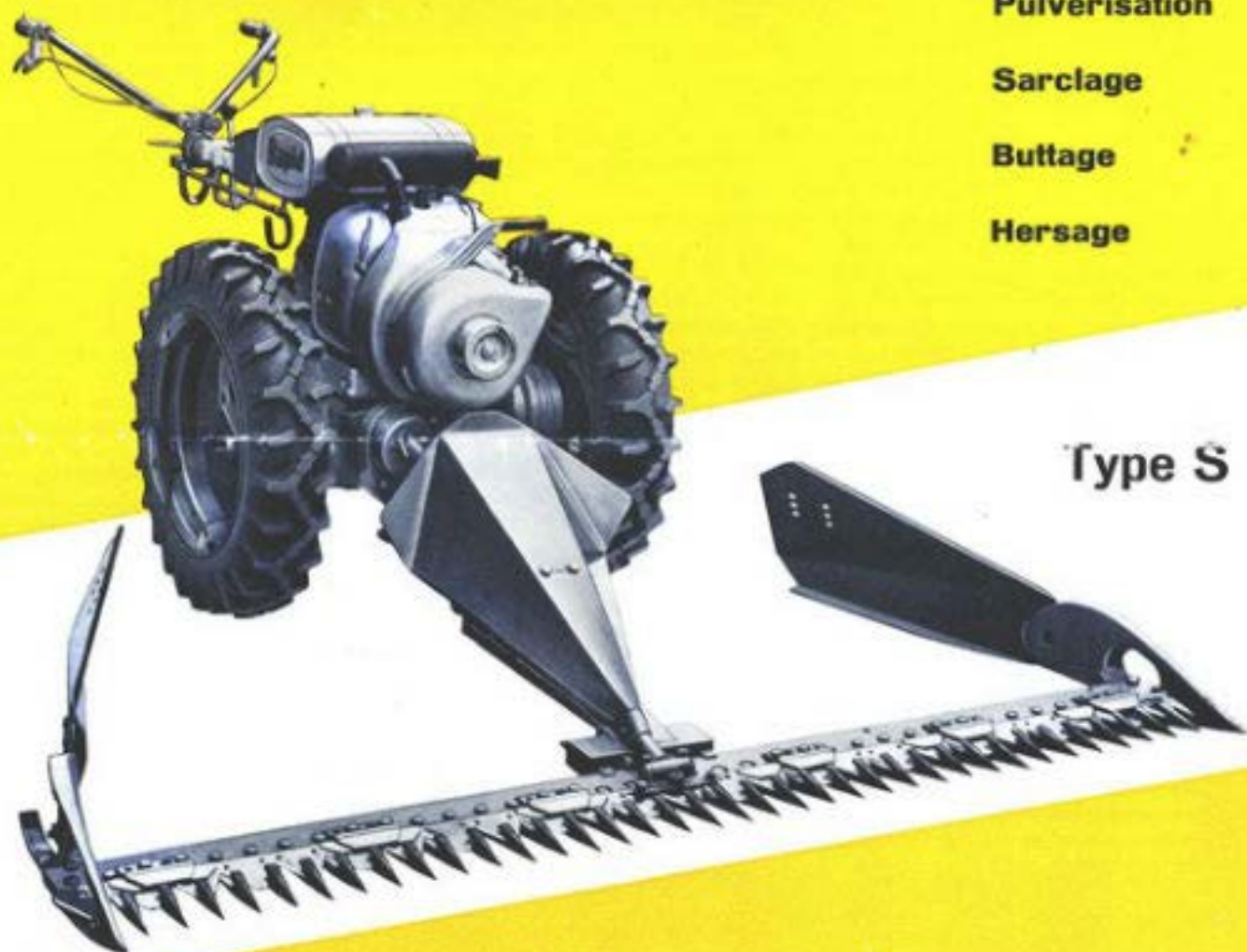


Rapid

Fauchage
Labourage
Traction
Herbage
Force motrice
Pulvérisation
Sarclage
Buttage
Hersage



Type S

Motofaucheuse - Petit tracteur



La RAPID comme motofaucheuse

Le poids minime de la machine, la position surbaissée du centre de gravité, la possibilité de régler l'écartement des roues, les trois vitesses de fauchage, le différentiel, la commande brevetée à longue course de la lame, la visibilité absolue sur la barre de coupe, la facilité de la commande: autant d'avantages qui ne se trouvent réunis dans aucune autre machine et font du type S la motofaucheuse vraiment idéale. Celle-ci fait façon sans la moindre difficulté des terrains les plus en pente (jusqu'à 80°+), elle fonctionne parfaitement même dans les conditions d'herbage et les terrains les plus difficiles.

Selon la largeur de la barre de coupe de 160, 190, 220 ou 250 cm et l'emploi à la 1^{ère}, à la 2^{ème} ou à la 3^{ème} vitesse, le rendement horaire peut atteindre jusqu'à 8000 m². Même lorsque l'herbe est haute, dense, feutrée ou couchée, la machine la fauche d'une façon irréprochable.

La RAPID fauche parfaitement les roseaux, le maïs, etc.

Fauchage des blés

Avec un appareil auxiliaire spécial, le dispositif d'herbage est utilisable pour le fauchage de blés debout. Avantages: service à un seul homme, pas de travail fatigant, rendement élevé.

Herbage

Notre nouveau dispositif d'herbage, qui fonctionne à la perfection dans toutes les conditions d'herbe, s'amortit extraordinairement vite parce qu'il réduit de moitié le temps pour les travaux revenant chaque jour. Même lorsque l'herbe est mise en silo ou séchée artificiellement, il rend de précieux services.

Le dispositif d'herbage RAPID

- peut être monté et démonté en quelques secondes, sans aucun outil
- n'a que peu de pièces mobiles, un seul raccord de graissage, d'où entretien réduit au minimum
- ne forme qu'un andain par passe, laisse libre une large bande de terrain pour le passage du char à herbe
- accomplit deux mouvements de travail par tour de roue, d'où travail propre et régulier en toutes circonstances
- assure un rendement élevé grâce à l'emploi d'une barre de coupe de 190 cm.

Avec le dispositif d'herbage RAPID, faucher le fourrage est un plaisir. Ce dispositif a été expertisé et reconnu par l'IMA.



Avantages qui enthousiasment les agriculteurs



Changement de vitesse
à un levier



Accouplement
rapide breveté

Moteur à 4 temps, 9 CV, avec régulateur

Le moteur possède une puissance telle que même par très forte mise à contribution, il dispose toujours d'une réserve d'énergie; de cette manière, l'usure est minime, le moteur a une longue durée, la consommation d'essence est peu importante. Le régulateur permet de choisir différents nombres de tours.

4 vitesses avant, 2 marches arrière

Les 4 vitesses avant permettent de rouler à 2,5, 4, 6 et env. 12 km/h, ce qui revient à dire que la machine peut être adaptée aux divers travaux et à toutes les conditions du terrain.

Différentiel à blocage

Le différentiel facilite la marche et les virages; le fonctionnement est beaucoup plus sûr qu'avec les anciens déclenchements individuels des roues, surannés et dangereux.

Changement de vitesse central à un levier

Lorsque la commande d'une machine est simple et facile, il est possible de concentrer davantage son attention sur le travail à accomplir. Le changement de vitesse central à un levier simplifie la commande au maximum et empêche toute erreur.

Réglage de l'espace libre au-dessus du sol

Pendant les travaux sur terrains en pente, le centre de gravité doit être aussi bas que possible pour prévenir le basculement; dans les champs, au contraire, il doit être assez haut pour que la machine puisse livrer passage aux plantes et aux inégalités du sol. Le tracteur RAPID à deux roues est la seule machine de construction suisse permettant de varier à volonté, de régler rapidement et facilement, entre 15 et 35 cm, l'espace libre au-dessus du sol.

Divers écartements des roues

En retournant simplement les roues, on peut en augmenter l'écartement de 52 à 60 et 68 cm, la machine pouvant ainsi s'adapter à tous les genres de cultures en lignes.

Frein puissant avec dispositif de blocage

Chaque machine est équipée du frein prescrit par les autorités pour la circulation sur les routes publiques. Le blocage permet de bloquer la machine en cas d'arrêt sur terrains en pente.

Accouplement rapide de toutes machines accessoires

A l'aide du porte-outils universel breveté, toutes les machines accessoires peuvent être montées et démontées sans instrument et par une seule personne, le travail s'accomplissant d'un seul mouvement.

Commande de la lame à longue course et sans vibrations

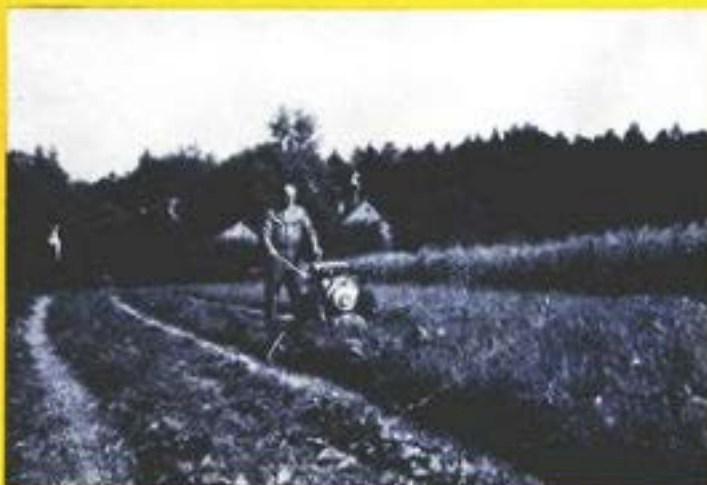
Le mouvement à longue course de la lame assure une coupe incomparable dans toutes les conditions d'herbage et facilite la conduite de la machine, parce qu'il n'y a pratiquement pas de vibrations.

Commande pivotante de la lame

Lorsque le type S est employé pour les travaux des champs ou la traction, le dispositif porte-barre est tout simplement relevé et verrouillé, ou bien, sans l'aide d'aucun outil, il est enlevé en quelques secondes.

Pas de postes de graissage

La machine ne possède aucun poste de graissage. Tous les coussinets tournent dans un bain d'huile. De ce fait, les soins d'entretien de la machine sont réduits au minimum.



La RAPID comme petit tracteur

Grâce à son moteur de 9 CV, la machine développe une puissance de traction équivalente à celle de 2 bons chevaux. Le blocage de différentiel, six poids supplémentaires représentant au total env. 140 kg et pouvant être mis très facilement en place, des pneumatiques spéciaux à profil tracteur agricole à l'angulaire préviennent tout patinage dans les terrains fortement accidentés ou marécageux. Par montage d'une seconde garniture de roues, soit emploi de roues jumelées, on obtient un rendement maximum. Le puissant frein de mécanisme conforme aux prescriptions officielles et l'éclairage intense augmentent encore la valeur du type S comme machine de traction.

Les remorques à deux roues conviennent tout spécialement. Nous les construisons en série et pouvons donc les livrer à des conditions très avantageuses. Un timon-siège de construction spéciale permet aussi d'atteler la RAPID à des chars de foin, à fumier, à purin, à des scies circulaires, véhicules de tout genre, instruments agricoles à traction animale: faneuses, râteliers à andains, etc. Il en est de même de machines auxiliaires commandées par prises de force, par exemple d'une épandeuse construite spécialement et qui fournit un travail rapide et d'une qualité ne laissant rien à désirer.

Sur une pente de 15^o%, le tracteur RAPID à deux roues entraîne une remorque à deux roues pesant 1600 kg à l'allure de 4 km/h en 2^{ème} vitesse et de 12 km/h en plaine à la 4^{ème} vitesse.

Pour l'utilisation comme machine de traction, le type S présente un avantage tout à fait particulier: la barre de coupe peut être enlevée en quelques secondes et le dispositif de fauchage relevé et verrouillé d'un seul mouvement. Cela prévient tout accident consécutif à des heurts contre le sol, le conducteur peut concentrer toute son attention sur la route et la charge remorquée.

Lorsqu'il faut parcourir de longues distances, un petit chariot-siège, selon illustration ci-contre, rend de grands services. Il sert en même temps de dispositif porte-barre.



La RAPID comme motocharrue

La qualité et le rendement de la RAPID utilisée comme charrue à moteur sont sans pareil. Même dans des terrains où des tracteurs et deux chevaux ne parvenaient plus à avancer, la RAPID a eu le dernier mot. Dans les terres légères à l'allure de 4 km/h, dans les terres lourdes à la vitesse de 3 km/h, elle creuse des sillons de 25 cm de profondeur et de 30 cm de largeur.

Le grand avantage de la charrue à bascule brevetée et d'un nouveau genre — cette charrue est fixée à l'avant et à l'arrière de la machine —, c'est que désormais il n'est plus nécessaire de virer au bout du sillon; en pratique, il n'y a plus besoin d'un espace libre.

La possibilité de régler individuellement en hauteur les roues motrices permet de donner au tracteur une position presque horizontale, ce qui réduit à un minimum la pression de terre par la roue dans le sillon. L'adhésion peut être augmentée par des poids supplémentaires, et dans les circonstances tout particulièrement difficiles par des couronnes de crampons construites à cet effet.

Lorsque les charrues sont correctement réglées, la conduite de la machine n'exige aucun effort, celle-ci restant automatiquement dans la bonne direction et creusant des sillons d'une régularité étonnante.

Houe-herse rotative

Une houe-herse spéciale commandée par la prise de force sert à la préparation du sillon creusé par la charrue et aux travaux de sarclage. En une seule opération, elle prépare une plate-bande prête à être enssemencée. Avantage important: la préparation motorisée du sillon peut se faire n'importe quand et non pas nécessairement en même temps que le labourage (cultures de pommes de terre et de betteraves). La houe-herse peut être fixée à la RAPID et enlevée en quelques secondes, sans aucun outil. Largeur de travail: 130 cm. Pour le sarclage dans les cultures en lignes, les outils destinés à des largeurs de travail de 70 et 90 cm sont livrables contre une modeste majoration de prix. Comme l'arbre de la fraise tourne relativement lentement, l'usure est minime et l'émiettement de la terre ne laisse rien à désirer.



La RAPID comme

dans les petites exploitations où elle sert de faucheuse de haut rendement, de puissante machine de traction, de commande pour machines mobiles ou stationnaires ...



Force motrice stationnaire

D'un seul mouvement et sans le secours d'aucun outil, la poulie de courroie peut être vissée sur la prise de force postérieure, et déjà la RAPID est prête à fonctionner comme moteur stationnaire pour actionner des scies circulaires, pompes à purin, batteuses, pompes à incendie, génératrices, etc. Diamètre de la poulie de courroie 250 mm, nombre de tours env. 800 à la minute. Le régulateur du nombre de tours indispensable en l'occurrence est encastré dans le moteur et inclus dans le prix.



Pulvérisateur

Pour les exploitations de l'arboriculture et de la viticulture, la pompe représente un précieux complément de la RAPID.

L'excellente pompe à deux pistons BIMOTO commandée directement par la prise de force du tracteur à un essieu est réglable sur 10 atm. pour la viticulture et sur 20-30 pour l'arboriculture. Elle est montée et démontée en quelques secondes. La puissance de pulvérisation obtenue avec cette pompe est considérable, étant donné que le rendement relativement élevé de 30 lit./min. permet l'utilisation simultanée de deux tuyaux à jet.

Treuil

En une minute, la RAPID peut être transformée en mototreuil mobile. Le treuil est actionné par la prise de force. Le tambour enroule un câble de 250 à 300 m de longueur. Le treuil possède deux vitesses de 0,5 et 1 m/sec. L'équipement comprend un tambour de réserve, un frein avec dispositif de sécurité de renversement de marche, un dispositif d'ancrage, une roulette d'appui à pneumatique et un siège. Puissance de traction jusqu'à 800 kg. Pour la circulation sur route, la roulette d'appui dirigeable peut être d'un mouvement placée plus bas, et il ne reste plus qu'à emboîter le siège du conducteur.



auxiliaire à usages multiples

dans les grandes exploitations où elle complète le tracteur pour toutes sortes de travaux: herbage, hersage, sarclage, buttage etc.

Outils-sarcleurs

Par la construction d'outils-sarcleurs appropriés pour pommes de terre, raves, etc., le domaine d'application du tracteur à un essieu RAPID type S a encore été considérablement agrandi.

Pour le montage des outils sarcleurs, il y a deux appareils porte-outils tels qu'ils sont utilisés pour les sarcleurs à traction animale. Représentés par un tube carré, ces deux appareils sont tout simplement accrochés, puis ensuite assurés par une cheville au berceau déjà utilisé pour la fixation des charrues à bascule. Le réglage latéral et en hauteur se fait à l'aide des manivelles correspondantes fixées au berceau. Quant à la largeur de travail, elle est également réglable par manivelles, donc sans outil. Il suffit de déplacer les deux appareils sur le tube carré pour les adapter aux écarts existant entre les lignes. L'équilibrage du poids s'obtient par la suspension, à l'avant du berceau, de trois poids à alourdir ordinairement les roues. Cet outil-sarcleur sert à ameublir la terre en surface et en profondeur, ou à butter dans les cultures en lignes.

Le RAPID convient tout particulièrement à la traction d'outils-sarcleurs, car en son genre c'est la seule machine dont l'alignement des roues puisse s'adapter entre 52 et 68 cm à l'écartement des lignes, tandis que l'espace libre au-dessus du sol peut être porté de 15 à 35 cm pour le passage des plantes. Le différentiel et la boîte à 4 vitesses sont également d'une grande utilité.



Malgré l'énorme supériorité de sa construction et de son rendement, le RAPID coûte moins que tout tracteur analogue à deux roues.

Sont en outre inclus dans le prix: le moteur à 4 temps, le régulateur du nombre de tours, le différentiel, le frein, le réglage de l'écartement des roues, les pneumatiques, 2 prises de force, etc.

Service d'après vente



Nos instructeurs-mécaniciens et nos représentants spécialement formés sont en mesure de vous renseigner sur tous les détails techniques de la machine et sur la façon de l'utiliser le plus rationnellement; leur expérience pourra vous être très utile. Tout nouveau propriétaire est mis consciencieusement au courant de l'emploi, du maniement et de l'entretien de la machine. Par la suite, ces spécialistes continueront à être à la disposition des intéressés en cas de révision, réparations, ou lorsqu'il s'agit de donner des conseils.

La structure technique du petit tracteur RAPID type S

répond à toutes les exigences de l'agriculteur moderne au point de vue du rendement, de la diversité d'emploi, de la facilité de la commande, de la simplicité d'entretien. Pour en arriver là, les constructeurs ont dû s'engager dans des voies toutes nouvelles, et c'est alors que notre expérience de plus de 25 ans dans la construction de motofaucheuses et de tracteurs à un essieu nous a été d'un précieux secours. Nos spécialistes expérimentés construisent par grandes séries à l'aide de machines-outils perfectionnés, ce qui assure à nos machines une longue durée et un fonctionnement irréprochable. Des milliers de propriétaires enthousiastes de tracteurs type S le confirment jour après jour!

Détails techniques

Moteur: Sur demande moteur 9 CV à 4 temps avec pistons opposés type GK Motosacoche, refroidissement à air, graissage à pression d'huile, régulateur automatique du nombre de tours. Pratiquement sans vibrations, consommation très réduite; ou bien: moteur 9 CV à 4 temps marque américaine BASCO, refroidissement à air, régulateur automatique du nombre de tours, construction également robuste exigeant peu de soins d'entretien.

Engrenage: Sous carter entièrement étanche, à l'abri de la poussière. Facilement accessible. Quatre vitesses avant, 2 marches arrière, prise de force à l'arrière (800 t/min.) et à l'avant (450 t/min.). Sur demande prise de force normale (540 t/min.).

Changement de vitesse: Changement de vitesse central à 1 levier pour toutes les vitesses.

Commande des roues: Par un différentiel avec blocage à enclencher et à déclencher.

Frein: Construit comme frein de mécanisme avec blocage.

Commande de la lame: Construction nouvelle atténuant les vibrations pour mouvement à longue course de la lame.

Roues: Équipées de pneumatiques spéciaux pour tracteurs 5,00 x 16.

Eclairage: Dynamo de fabrication suisse avec phare à forte intensité lumineuse.

Voici ce que disent nos clients du tracteur à deux roues type S:

„Pour ce qui est de la machine, j'ai le plaisir de vous informer que j'en suis entièrement satisfait. Rien de plus agréable que de travailler avec cette machine. Je ne puis que recommander chaleureusement le type S à tout agriculteur ayant l'intention d'acquérir une motofaucheuse de bon rendement“.

W. à G.

„Mon domaine comprend aussi des terrains très accidentés, et c'est presque un art que d'y faucher avec une machine. Or, le nouveau type m'a permis de faucher très bien sur ces pentes, et sans beaucoup de peine“.

K. W. à G.

„Je suis extraordinairement satisfait de la nouvelle RAPID S, car elle rend davantage que ce que j'aurais espéré. Mes terres sont accidentées, et la machine doit fournir un gros effort. Cette dernière fauche, exécute tous les travaux de traction et labours, tout cela sans le moindre effort“.

A. F. à B.



Coupe du moteur à pistons opposés

Deux avantages uniques:

Par pivotement de la fusée d'essieu, l'espace libre au-dessus du sol peut être varié sans étages, vite et facilement, entre 15 et 35 cm.

Il suffit de retourner les roues pour en porter l'écartement de 52 à 60 et 68 cm.



Position surbaissée pour le fauchage. Écartement faible.



Position surbaissée pour le fauchage sur pentes. Écartement large.



Position haute dans les cultures en ligne. Écartement faible.



Position haute / surbaissée pour le labourage. Écartement large.

Rapid S.A. des Faucheuses à Moteur Zurich

Téléphone (051) 27 54 11 Lessingstrasse 11